

Hiver 2019-2020

Parole de Cochons d'Inde



Basilic, mâle castré de l'été 2018, chez Magali



Kiki chez Sonja et Walther



Squick, mâle castré de l'automne 2017, chez Tatiana

CRACI

Club Romand des Amis des Cochons
d'Inde



IGM | Interessengemeinschaft
Meerschweinchen

Membre de Petits Animaux Suisse

Adresses du comité

Présidente, gestion des membres

Anne-Laure **Nicoulaz** / Ch. du Tatrel 21 / 1617 Tatroz
craci@bluewin.ch 078/689.01.01

Vice-présidente et responsable du refuge de Froideville

Tatiana **Cherpillod** / ch. de la Carrière 9 / 1055 Froideville
tlavanchy62@gmail.com 079/731.21.13

Trésorière et responsable du refuge de Neuchâtel

Magali **Philippin** / Rue Basse 4 / 2013 Colombier
magali_philippin@icloud.com 079/291.82.24

Secrétaire

Christelle **Frei** / Sous le Mont / 1116 Cottens
pou_poule@hotmail.com 078/616.01.76

Adjointe au comité et responsable du refuge de Genève

Anne Marie **Burgy** / Rte de Frontenex 60B / 1207 Genève
anne.burgy@yahoo.fr 079/244.46.42

Adjointe au comité et responsable des animations

Nathalie **Sallin** / Rte de la Menthue 5 / 1406 Cronay
nathaliesallin@bluewin.ch 079/583.07.26

CCP 17-303795-9
IBAN : CH54 0900 0000 1730 3795 9



Katia Notz

Communicatrice animale
Naturopathie animale
Coach Tellington-TTouche



Mail : naturocom.animal@gmail.com
Téléphone : +41 78 625 21 37

Horaires:
Du lundi au vendredi : 9h00 à 18h00
Samedi : 9h00 à 12h00

naturocom-animal.com

Le petit mot de la présidente

Chers Membres,

Cet hiver venteux et peu neigeux nous garde parfois dedans avec quelques virus. Si vous êtes malades, n'oubliez pas de bien vous laver les mains avant de toucher nos animaux et de ne pas leur faire de bisous pendant cette période.

Et si vous allez bien mais que le froid vous garde dedans, pourquoi ne pas réaménager la cage ou l'enclos de vos protégés ? Faire les à-fonds de la cage, changer les maisons trop souillées par l'urine, modifier la conformation de la cage, ajouter des dodos ou des hamacs ?

Nos chons tout comme nous, aiment bien qu'on leur réserve des surprises ☺

N'oubliez pas non plus d'aller chercher quelques branchages, le sapin est facilement trouvé durant cette période si vous craignez de vous tromper pour les arbres feuillus qui sont nus actuellement.

Nous vous souhaitons une belle année 2020 pleine de santé !

Anne-Laure



Calendrier

Nous vous remercions de bien vouloir réserver ces dates dans votre agenda. Vous retrouvez aussi le calendrier sur notre site : www.craci.org avec, dès que possible, plus d'informations sur les lieux de réunion.

21 février 2020 : **Assemblée Générale** au Restaurant du Stand de Vernand – Romanel sur Lausanne
18h30 pour le repas en commun
20h00 pour l'Assemblée générale

INSCRIPTIONS : nathalie.sallin@bluewin.ch

Cours IGM en allemand

28-29 mars 2020 (10h-18h et 10h-17h)

Rassegenetik, Fehler, Showvorbereitung von Kurzhaar- und LanghaarMeerschweinchen mit Andreas Reinert aus Deutschland

Restaurant Lerchenhof, 6260 Mehlsecken-Reiden

50 Fr. pro Tag für Mitglieder, 90 Fr. für beide Tage

Anmeldung: Priska Küng, Bodenholzstr. 25, 8349 Hinwil, Tel. 044 977 12 73 priskakueng@tierli.ch

Prochaines expos:

Infos en allemand sur www.kleintiere-schweiz.ch

IGM (Petits Animaux Suisse):

<http://www.kleintiere-schweiz.ch/index.cfm?Nav=908>

www.craci.org

CCP 17-303795-9
IBAN : CH54 0900 0000 1730 3795 9

Nouvelles des Refuges

Par Tatiana

Nous avons eu en ce début d'hiver plusieurs personnes cherchant un chon vivant en extérieur car un des deux était décédé. Tous nos animaux passent l'hiver dedans et il n'est pas possible de les remettre dehors en plein mois de janvier... Leurs corps ne seraient pas prêts à supporter cette différence.

Vous avez des cochons d'Inde qui passent toute l'année dehors ? alors nous vous conseillons d'en avoir toujours 3 afin que si un décède, il en reste toujours 2 jusqu'à la belle saison et que vous ayez ensuite la possibilité d'en remettre un autre dehors sans problème dès fin mai.

☺



Funeradog
Pompes funèbres pour animaux

**Avec vous
pour son départ**

Nous sommes là pour vous soutenir et vous accompagner
afin de vous consacrer à votre deuil.

www.funeradog.ch
Tél: 021 8000 833 7j/7 - 24h/24

Les bonnes idées de Yuri

Photos de notre membre Yuri Saito

La canicule va revenir...

Même si le temps est encore bien froid, l'été finira par revenir et avec lui les chaleurs et la canicule.

Voilà quelques trucs pour essayer de rafraîchir nos amis en toute sécurité.

- La bouteille d'eau froide ou gelée.

Vous pouvez mettre une petite bouteille remplie d'eau au 3/4 au congélateur pendant la nuit et la placer emballée dans une chaussette dans la cage de vos chons. Ainsi ils pourront, s'ils le désirent, s'installer près d'une source de fraîcheur.

- Les blocs réfrigérants

Même principe que pour les bouteilles. Les emballer dans du tissu et les placer dans la cage.

Certains apprécient ses zones de fraîcheur tandis que d'autres vont totalement les ignorer, voir même être plus intéressés à grignoter le tissu...

Les chons ne supportent pas bien les courants d'air, donc attention avec les ventilateurs.



7^{ème} congrès de la PSA le 17 octobre 2019 à Olten

Elevages extrêmes d'animaux de compagnie - multiples, complexes et souvent porteurs de souffrance

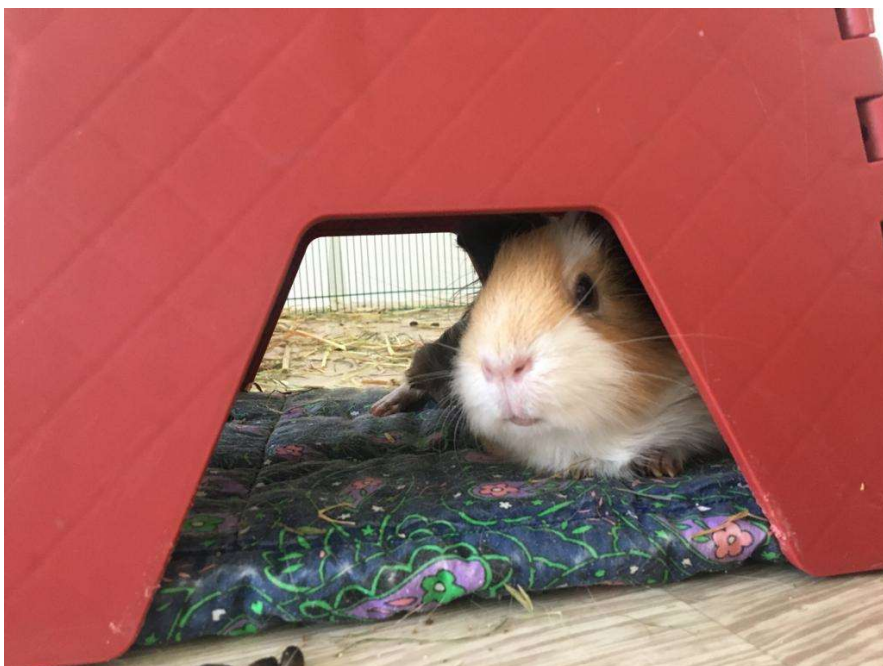
L'élevage extrême est un sujet hautement complexe et très discuté. La liste des caractères de reproduction potentiellement contraignants et des espèces et races animales affectées est longue, et de nombreuses races sont affectées par plusieurs caractères en même temps. Bon nombre de ces caractères reproducteurs sont graduels, c'est-à-dire qu'ils deviennent plus lourds avec l'augmentation de l'expression ou ne deviennent problématiques qu'après un certain degré de sévérité ou un certain âge. De plus, certaines souches ne sont pas apparentes à première vue, mais ne se manifestent qu'en raison de certains accouplements ou seulement chez certains individus. Dans de nombreux cas, on constate que les objectifs d'élevage souhaités s'accompagnent de contraintes sanitaires, financières et temporelles considérables dans la vie de tous les jours. En plus de causer de la souffrance et de porter atteinte au bien-être des animaux, ils peuvent littéralement « rendre la vie difficile » à la fois aux animaux concernés et aux détenteurs d'animaux. Cette conférence ciblera les différents types d'élevage extrême pour les animaux de compagnie et leurs effets sur les animaux. Dans la matinée, une attention particulière sera accordée à la législation et à sa mise en œuvre. L'après-midi, l'accent sera mis sur les contraintes potentielles subies par les différentes espèces d'animaux de compagnie et sur la façon dont les caractères de reproduction peuvent affecter le comportement normal et la qualité de vie de nos animaux. Les aspects génétiques tels que les effets secondaires indésirables sous forme de malformations héréditaires sont également expliqués.

Par Tatiana

Je peux dire que j'ai eu la joie d'y participer en compagnie de mon amie Bettina (sos lapins).

Nous étions une centaine à y participer ou à intervenir : éleveurs, gardiens d'animaux, vendeurs, bénévoles-comme nous... juges pour expo, etc.

Les intervenants sont des vétérinaires, des responsables de domaine technique, des représentants, des directeurs de laboratoire, des conseillers, des spécialistes en zoologie, etc



Le thème de la conférence : l'élevage de certaines races d'animaux domestiques qualifiées d'extrême.

L'idée est de contrôler encore plus, voire interdire certaines races méchamment modifiées par rapport à la race d'origine.

En résumé voici ce que la PSA voudrait faire :

En 2 ans intervenir dans les expos / toutes espèces confondues, auprès des juges.

Bien sûr, il leur en faudra les moyens. Ils sont conscients qu'il y a une mauvaise coordination entre les cantons.

En Allemagne il est possible de dénoncer un éleveur qui n'aurait pas informé d'un " vice " d'un animal qu'il vend.

Toutes ces "modifications" sont faites par l'humain via la sélection des sujets pour la reproduction, comme par exemple : brachycéphalie, races porteuses d'un facteur létal, couleurs difficiles à obtenir, petites tailles extrêmes...

Du moment que l'animal en souffre ou pourrait en souffrir, la PSA souhaiterait en stopper l'élevage.

Des exemples parmi d'autres : les Canaris qui ont le dos cassé et ne peuvent pas manger ou se déplacer normalement.

Les chiens et chats à face écrasée = problèmes respiratoires, entre autres...

Les animaux nus inadaptés à une vie normale chez nous.

Les poissons avec de gros yeux qui n'arrivent pas à nager

Les cochons d'Inde aux poils satinés, les Dalmatiens ou les Rouans dont certains croisements impliquent un facteur létal ou des malformations.

Enfin toutes ces races que l'humain a modifiées et qui font souffrir les animaux et ceci uniquement pour suivre des « modes ».





Lethal white syndrom (microphthalmie ou naissance mort-né si on croise des porteurs des gènes : rouan x rouan ou dalmatien x dalmatien)

Le CRACI a un incroyable talent

Concours de dessin
Concours de photo
Concours d'histoire

Merci aux 3 participants de notre concours 😊 Ce sont 3 photographes adultes qui se sont manifestées et que nous remercions chaleureusement !!

Ce fût très difficile pour le Comité de départager ces 3 personnes qui nous sont chères et qui participent souvent à la vie du club et donc les 3 recevront un prix !

Voici les 3 photos qui ont le plus accroché le Comité :

Sonja Klee et sa très belle photo de « Bouboule »



Stéphanie Berner et son trio en attente des légumes



Kaya Fell et ses deux adorables chons



Assemblée générale

vendredi 21 février 2020 – 20H

Restaurant du Stand de Vernand à Romanel s/Lsne

Repas en commun à 18h15

si vous voulez vous joindre à nous (le CRACI financera une partie du repas).

Merci de vous annoncer auprès de Nathalie pour annoncer votre présence et votre présence au repas à : nathaliesallin@bluewin.ch ou 079/583.07.26

Ordre du jour

1. Election des scrutateurs
2. Adoption du procès-verbal de l'Assemblée Générale 2019
3. Décharge du Comité pour 2019
4. Mot de la présidente et de la vice-présidente
5. Présentation des activités du Club en 2019
6. Comptes 2019
7. Fixation du montant des cotisations et frais d'abandon/adoption 2021
8. Prévisions budgétaires du Club
9. Elections
 - a) président et gestion des membres
 - b) vice-président
 - c) secrétaire
 - d) trésorier
 - e) adjoints au Comité
 - f) réviseur des comptes
10. Activités 2020
11. Propositions du comité, informations concernant l'IGM
12. Propositions des membres et divers

Nous vous attendons nombreux pour partager ce moment et vos propositions et idées avec nous !